

BRANCHENBERICHT BABY- UND KINDERAUSSTATTUNG 2023



GLIEDERUNG

1

Entwicklung Baby- und Kinderausstattung 2015-2023

S. 5

- Konsumstimmung in Deutschland
- Marktvolumen Baby- und Kinderausstattung 2015-2023
- Demografie und Familiensituation in Deutschland

2

Warengruppen im Markt

S. 13

- Entwicklung der Warengruppen 2015-2023

3

Was kostet ein Baby/Kind?

S. 20

- Marktvolumen nach Altersgruppen
- Preisbeispiele im Markt
- Kosten für Erstlingsausstattung nach Produkten

4

Vertriebsstruktur 2013-2022

S. 27

- Stationärer Handel
- Onlinehandel

5

Zukunft Baby- und Kinderausstattung

S. 36

- Trends im Markt (Secondhand, Outdoor, Lastenrad)
- Prognose Marktvolumen 2023-2027
- Prognose Vertriebsstruktur 2027

Übersicht Sortiments-/Warengruppensystematik

BABY- /KINDER-BEKLEIDUNG, SCHUHE, ACCESSOIRES

Baby- und Kinderbekleidung

Kinderschuhe (Kinder-Straßenschuhe, -Sandalen, -Sportschuhe, -Hausschuhe, Sonstige)

Kinder-Schulranzen, Rucksäcke u.ä.

MOBILITÄT

Mobilität – Familie

Kinderwagen

Zubehör

Kinderautositze

Fahrradsitze, -Anhänger, -Helme

Mobilität – Kinder

Kinderfahrzeuge

Kinderfahrräder, BMX-Räder

KINDER-MÖBEL/HAUSAUSSTATTUNG

Baby- und Kindermöbel

Baby- u. Kinderbettwaren/Decken

Sicherheit (Babyfone, Lauf-/Treppengitter, ...)

Sonst. (Wippen, Stubenwagen, Hochstühle, ...)

SONSTIGE BABY-/ERSTAUSSTATTUNG

Schnuller/Sauger, Babyflaschen

Sonst. (Erst-) Ausstattung (Trinkflasche, Wickeltasche, Töpfchen, Badewanne, ...)



Baby-Fachhandel/Fachmarkt

Kernanbieter des Marktes, Angebotsschwerpunkt sind Ausstattungssortimente rund um das Baby.

Nach Schätzungen der IFH Retail Consultants gibt es in Deutschland knapp 300 Baby-Fachhändler (mit einem nennenswerten Umsatzvolumen) mit 400 bis 450 Outlets, welche zusammen einen Umsatz von ca. 520 Mio. Euro erzielen.

Fachhandel für Baby- und Kinderbekleidung

Angebotsschwerpunkt liegt bei Bekleidung, oftmals ist eine Differenzierung zwischen Babys und Kindern vorhanden.

In Deutschland gibt es zwischen 700 und 750 Fachhändler mit Kinderbekleidung, welche einen nennenswerten Umsatz erzielen. Diese Fachhändler erwirtschaften zusammen rund 340 Mio. Euro.

Spielwaren-Fachhandel/Fachmarkt

Der Fokus liegt bei Spielwaren, wobei auch hier oft ein Schwerpunkt auf bestimmte Bereiche gelegt wird.

Der Spielwaren-Fachhandel setzt insgesamt rund 2,5 Mrd. Euro um. Gut 2.000 Fachhändler mit einem nennenswerten Umsatz bieten Kindern und ebenso Erwachsenen umfassende Spielwarensortimente.



Bekleidungs-Fachhandel/Filialisten

Überwiegend Damen- und Herrenbekleidung, Baby- und Kinderbekleidung bilden hier nur einen kleinen Anteil des Gesamtsortiments ab



Schuh-Fachhandel/Fachmarkt

Angebotsschwerpunkt liegt bei Schuhen, weitere Sortimente tragen weniger Relevanz



Sport-Fachhandel


Produkte der Bereiche Bekleidung oder Mobilität Kinder & Familie, wobei eher ältere Kinder angesprochen werden



Kauf-/Warenhäuser

Universalanbieter verschiedener Sortimente, u.a. Baby- und Kinderausstattung, wobei der Fokus auf Bekleidung liegt



Versender  **OTTO**
Distanzhändler, deren Ursprung im Katalogversand liegt, können als Universalanbieter fungieren oder entsprechende Sortimentsschwerpunkte für Babys und Kinder anbieten. Im Zuge von Multi-Channel-Strategien entwickeln sich mittlerweile immer mehr Mischformen der angegebenen Formate. Die Differenzierung der Vertriebswege soll daher in erster Linie aufzeigen, welche Herkunft („DNA“) die Anbieterstrukturen im Onlinehandel aufweisen.



Internet-Pure-Player

Distanzhändler, deren Ursprung im Onlinehandel liegt, können als Universalanbieter fungieren oder entsprechende Sortimentsschwerpunkte für Babys und Kinder anbieten. Im Zuge von Multi-Channel-Strategien entwickeln sich mittlerweile immer mehr Mischformen der angegebenen Formate. Die Differenzierung der Vertriebswege soll daher in erster Linie aufzeigen, welche Herkunft („DNA“) die Anbieterstrukturen im Onlinehandel aufweisen.



Lebensmitteleinzelhändler

z.B.: Discounter, Supermärkte, Verbrauchermärkte, SB-Warenhäuser



Sonstige Anbieter

z.B.: Möbelhandel, Drogeriemärkte, Bettwaren-Fachhandel



Besuchen Sie unseren Shop und profitieren von kompakten Daten, Tabellen und Grafiken zu Warengruppen und Konsumgütermärkten!

Vesta Grell
 +49 (0) 221 943607-68
v.grell@ifhkoeln.de



KATEGORIE: MARKT- UND DISTRIBUTIONSDATEN



Markt- und
Distributionsdaten
Büromöbel

490,00 €



Markt- und
Distributionsdaten Textile
Bodenbeläge

490,00 €



Markt- und
Distributionsdaten Gardinen
& Dekos

490,00 €



Markt- und
Distributionsdaten



Markt- und
Distributionsdaten



Markt- und
Distributionsdaten
Kinderbekleidung

490,00 €



Markt- und
Distributionsdaten
Herrenbekleidung

490,00 €



Markt- und
Distributionsdaten
Damenbekleidung

490,00 €

**JETZT SHOP BESUCHEN:
HIER KLICKEN!**



Markt- und
Distributionsdaten
Schmuck

490,00 €



Markt- und
Distributionsdaten Uhren

490,00 €



Markt- und
Distributionsdaten
Bettwaren

490,00 €



Markt- und
Distributionsdaten Food

ab 250,00 €



Markt- und
Distributionsdaten
Drogeriewaren

ab 250,00 €



Markt- und
Distributionsdaten Garten-|
Balkonmöbel

490,00 €



Markt- und
Distributionsdaten
Innenausbau|Trockenbau

490,00 €



Markt- und
Distributionsdaten
Werkzeuge|Maschinen

490,00 €

 **CE & Elektro**

 **DIY & Garden & Construction**

 **Fashion & Accessoires**

 **FMCG**

 **Health & Wellness**

 **Home & Interior**

 **Office Products**

 **Recreation**

8

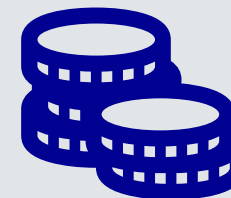
Geschäftsfelder

DETAILDATEN ZU MARKT, ONLINE UND DISTRIBUTION BIS AUF WARENGRUPPENEBENE MÖGLICH

500

Über 500 Warengruppen

Vesta Grell
+49 (0) 221 943607-68
v.grell@ifhkoeln.de



> 600

**Mrd. Euro
Umsatzvolumen der
BIS-Datenbank**

Handelsanalyse

Die Informationsplattform für
Konsumgütermärkte und Handel

www.handelsanalyse.de

informiert sie umfassend über

8 Geschäftsfelder

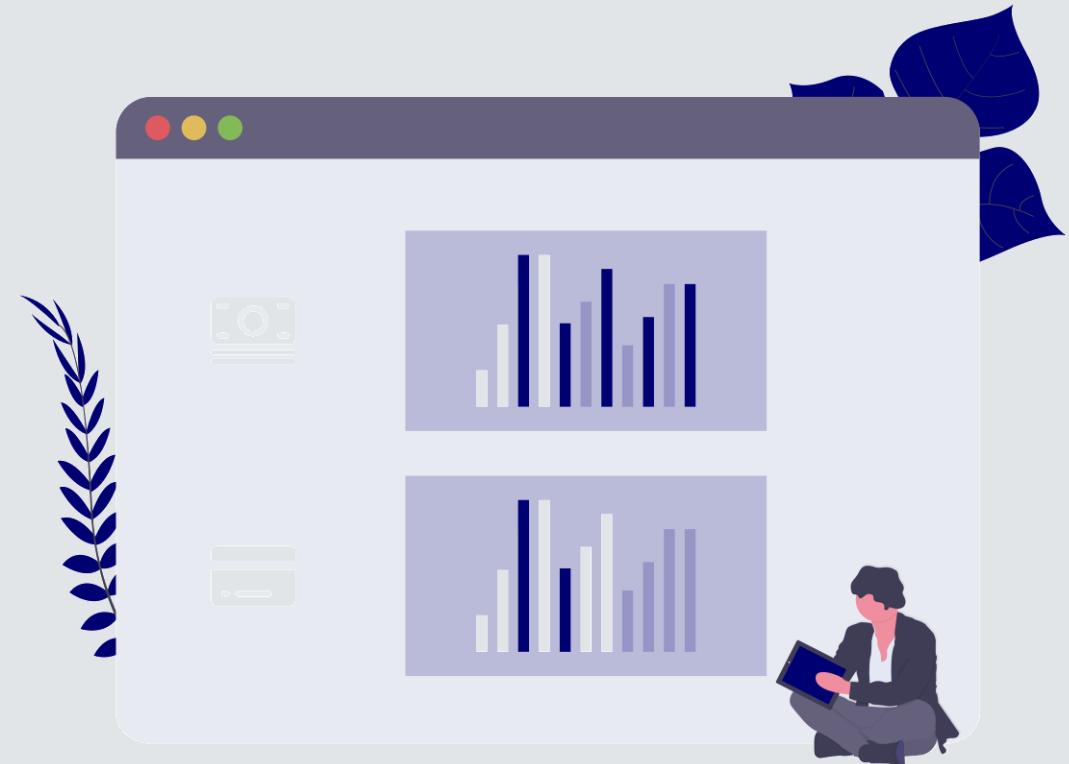
(z.B. Home & Interior, Fashion, FMCG, Office Equipment, CE & Elektro usw.)

50 Konsumgütermärkte

(Herrenbekleidung, Bauelemente, Büromöbel, Sport, Heimtextilien usw.)

500 Warengruppen

(von A wie alkoholfreie Getränke bis zu Z wie Zement)



Besuchen Sie unseren Shop, um sich über unsere aktuellen Publikationen zu informieren:

Vesta Grell
+49 (0) 221 943607-68
v.grell@ifhkoeln.de



<https://www.ifhkoeln.de/shop/>

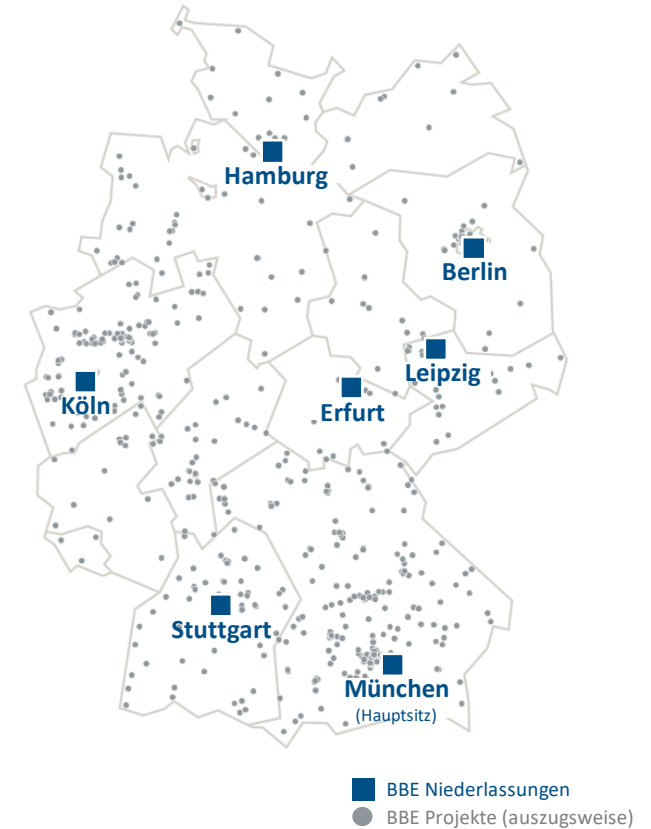
Über die Studie:

IFH Köln und BBE Handelsberatung haben gemeinschaftlich einen Blick in die kurzfristige Zukunft 2022 und 2023 gewagt. Anhand der Datenbasis des Brancheninformationssystems des IFH Köln, das mehr als 50 Konsumgütermärkte in diesem Fall zu neun Branchen subsummiert, wird auf der Grundlage der retrospektiven Markt- und Preisentwicklung, der Warengruppen- und Distributionsentwicklung ein Korridor der zukünftigen Branchenentwicklung 2022 & 2023 aufgespannt. Einbezogen werden wesentliche volkswirtschaftliche Rahmenbedingungen, Branchenspezifika und ein aktueller Blick auf das Konsumentenverhalten.

Die Studie „Konsumgütermärkte“ umfasst 90 Seiten mit kommentierten Abbildungen. Sie ist zum Preis von 850,- € zzgl. MwSt. in unserem Shop erhältlich.

UNSERE VISION: DIE ERSTE ADRESSE FÜR BERATUNG IM HANDEL

- **Unser Anspruch** Steigerung der Wettbewerbsfähigkeit und Ertragskraft unserer Kunden
- **Unsere Werte** Gelebte Kundennähe, Teamgeist, Qualitätsorientierung, unternehmerische Freiheit, Innovationskraft
- **Kernzielgruppe** Stationäre Einzelhändler, Verbundgruppen und Handelskonzerne, Konsumgüterunternehmen, öffentliche Hand
- **MitarbeiterInnen** > 50
- **Standorte** München, Hamburg, Berlin, Köln, Stuttgart, Leipzig und Erfurt
- **Gründungsjahr** 1952
- **Geschäftsführung** Dr. Johannes Berentzen
- **Erfahren Sie mehr:** www.bbe.de



ÜBER 170 RETAIL-EXPERT*INNEN BIETEN UMFASSENDE BERATUNGSLEISTUNGEN FÜR DEN EINZELHANDEL

BBE

Handel

Managementberatung

- Unternehmensstrategie
- Organisation, Führung
- Marketing, Vertrieb, Positionierung
- Controlling
- Erfahrungsaustausch, Coaching
- Vorträge, Studien und Seminare

Standortberatung

- Expansionsstrategien
- Auswirkungsanalysen
- Filialnetzoptimierung

Immobilienberatung

- Ankaufsprüfungen, Due Diligence
- Portfolioanalyse

Kommunalberatung

- Einzelhandels- und Zentrenkonzepte
- Innenstadt- und Quartiersentwicklung



6



elaboratum

Cross-Channel

- E-Commerce Strategieberatung
- Cross-Channel-Prozesse
- Konzeption und Umsetzungsbegleitung
- Performance Optimierung
- Technologie-Audit und -Beratung



6

Immobilie

IPH

Beratung

- Ankaufs- und Strategieberatung
- Positionierung
- Projektentwicklung und -umsetzung
- Portfoliostrategie

Vermietung

- Revitalisierung und Nutzungskonzepte
- Vermietung aller Retail-Assetklassen

Transaktion

- Verkaufsberatung
- Transaktionsmanagement

Center Management – Joint Venture mit

IC IMMOBILIEN GRUPPE

- Center Management
- Center Marketing
- Techn./kaufm. Objektmanagement
- Buchhaltung und Reporting

HERAUSGEBER:

IFH KÖLN GmbH

Dürener Str. 401 b | 50858 Köln

T +49 (0)221 9 43 60 7 - 68

www.ifhkoeln.de | www.ecckoeln.de

COPYRIGHT

Die Vervielfältigung, der Verleih/Vermietung sowie jede sonstige Form der Verbreitung oder Veröffentlichung, auch auszugsweise, bedarf der ausdrücklichen Zustimmung der IFH Köln GmbH. Dieses Projekt wurde nach bestem Wissen und Gewissen, mit aller gebotenen Sorgfalt, jedoch ohne Gewähr erstellt.

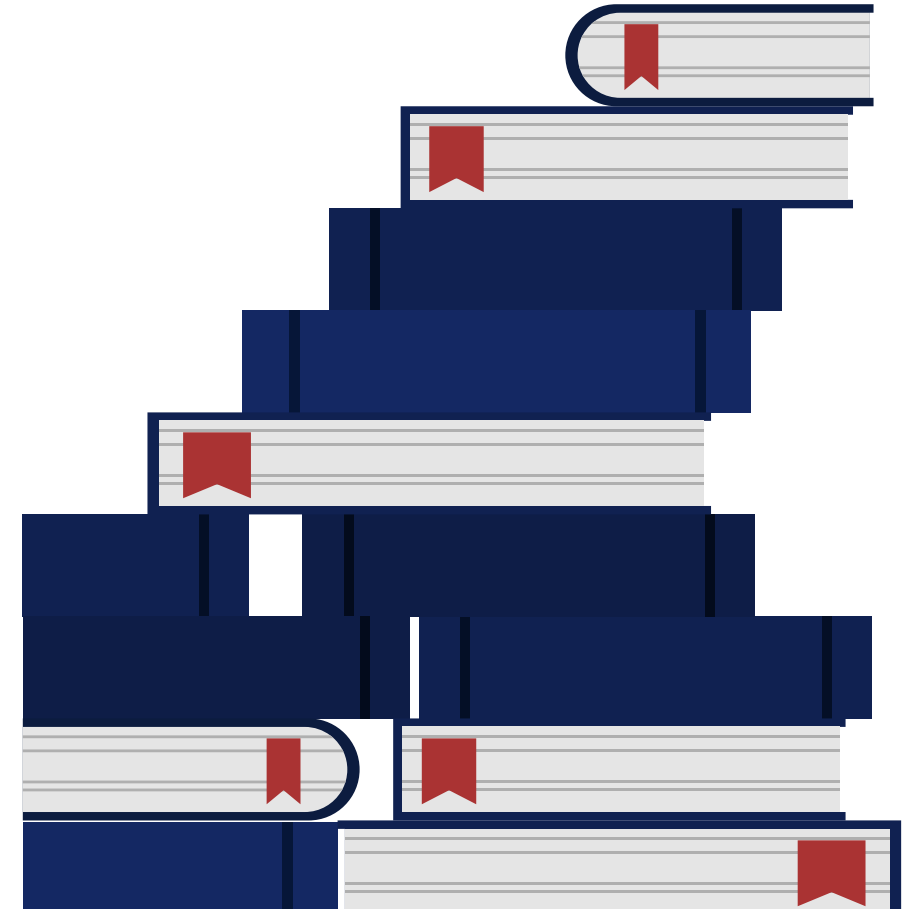
Bildquellen: freepik.com, undraw.co

GESCHÄFTSFÜHRUNG:

Dr. Kai Hudetz, Boris Hedde

Registergericht Amtsgericht Köln; Registernummer HRB 70229

Soweit keine redaktionelle Kennzeichnung für den Inhalt Verantwortlicher im Sinne des Presserechts und des Rundfunkstaatsvertrages: Herr Dr. Kai Hudetz | Dürener Str. 401 b | 50858 Köln



HABEN SIE FRAGEN? WIR FREUEN UNS ÜBER IHRE KONTAKTAUFNAHME!



Hansjürgen Heinick

Senior Consultant

h.heinick@ifhkoeln.de



Carina Stäbisch

Projektmanagerin

c.staebisch@ifhkoeln.de


IFH KÖLN
Erfolgreich im Handeln


IFH Köln GmbH

Dürener Str. 401 b
50858 Köln

+49 (0) 221 943607-10

www.ifhkoeln.de

 [@ifhkoeln](https://twitter.com/ifhkoeln)

 [/company/ifh-koeln-gmbh](https://www.linkedin.com/company/ifh-koeln-gmbh)